

ЮИ № 252
Под горой
смоковница растёт

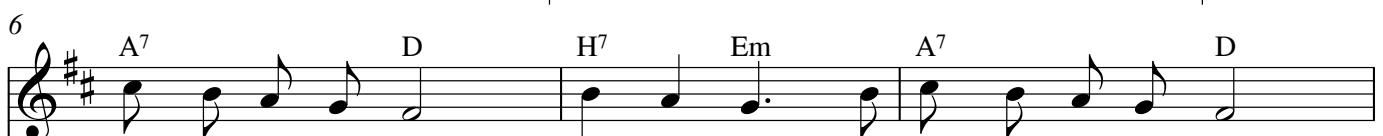
ПОД ГОРОЙ СМОКОВНИЦА РАСТЁТ

Arranger: N. Bogdanov

Напевно ♩ = 80



1. Под го - рой смо - ков - ни - ца рас - тёт... Сколь - ко бы - ло
2. В пы - шном о - де - я - ни - и сто - ит, рас - пус - ти - ла
3. Пом - нишь, ты бы - лин - ко - ю бы - ла, Я те - бя при -
4. В гор - дос - ти о - ку - тав - шись лист - вой, ты се - бя ведь
5. Но Е - го в сле - зах Я у - мо - лял, о - жи - дать е -
6. О мой друг, не так ли мы с то - бой бес - по - лез - но
7. Нас Гос - подь не хо - чет по - гу - бить, Он е - щё прод -



1. вло - же - но тру - да!.. Тре - тий год Са - дов - ник не най - дёт
2. вет - ви над зем - лёй. А Са - дов - ник с го - речь - ю гля - дит:
3. леж - но по - ли - вал, ты под солн - цем быст - ро воз - рас - ла,
4. мо - жешь по - гу - бить. По - ве - лел вче - ра Хо - зя - ин твой
5. -щё Он бу - дет год. "Ты е - ё сру - би, Он Мне ска - зал,
6. на зем - ле жи - вём? Нас пле - нил бес - печ - нос - ти по - кой.
7. -лил нам жиз - ни срок. Бу - дем мы Е - го бла - го - да - рить,



1. сре - ди ли - стьев доб - ро - го пло - да.
2. "Что, ска - жи, смо - ков - ни - ца с то - бой?
3. от те - бя пло - дов Я о - жи - дал.
4. мне те - бя, бес - плод - ну - ю сру - бить.
5. ес - ли плод о - на не при - не - сёт".
6. Что мы И - и - су - су при - не - сём?
7. пом - ня той смо - ков - ни - цы у - рок.

